

SOMMAIRE

Prochains rendez-vous

La vie à la ferme

Temps forts: le Salon de l'Agriculture

Défilé des « Terralies »

Le prochain festival « Brin de Culture »

La vie de la boutique

Carte de parrainage

Nos prestations à la ferme

Prochains rendez-vous

Dimanche 27 Mai:

Deux défilés de mode (15h et 16h30) avec le Lycée Jean Moulin

Terralies au parc des expositions de Brézillet à SAINT BRIEUC

16 Juillet et 6 Août:

Journées découverte sur le Haut-Corlay avec le Pays Touristique de Guerlédan

17 Août(17h/23h30)

et 18 Août (9h/20h)
Marché artisanal sur la place de la Cathédrale à SAINT BRIEUC

Vers la Mi Août: tonte des chèvres (dates sur le site)

27 et 28 Octobre

Festival « Brin de Culture »

La Garenne Morvan
samedi soir: Concert de musique traditionnelle bretonne et dimanche après-midi défilé de mode mohair, expo d'huiles sur toiles

15 Décembre

Marché de Noël à CORLAY 10h/19h

Dernière minute!

Cette année, les hirondelles nous sont revenues très tardivement, le 12 Avril (le 27 mars l'an dernier). Elles ont retrouvé leur nid dans la chèvrerie et vaquent à leurs occupations tout en gaieté. A suivre...

La pesée est parfois automatique et toujours juste, parole de biquette!...

« BIQUETTES NEWS »

Les précédents numéros sont consultables sur www.mohair-pays-corlay.com

La vie à la ferme



«Voldie» et sa fille «Comédie»

Les naissances

Nous sommes en mai. Tous les chevreaux sont nés. Trente trois bébés à l'effectif, dont un tiers de filles et deux tiers de garçons... ça c'est pas l'idéal pour nous, nous aurions préféré l'inverse, mais qu'importe! La première chevrette a vu le jour, le 16 mars et le petit dernier, le chouchou des élèves de terminale du Lycée Jean Moulin, est né le 3 mai. Il s'appelle « Charme ».

Adoption

Cette année, notre mascotte s'appelle « Confiture », la numéro 10. Sa maman, Vahinée, n'avait pas de lait pour la nourrir. La lendemain de sa naissance, je l'ai présentée à «Troïka» qui venait de mettre bas. Cette gentille chèvre avait mis au monde un beau garçon, fils unique. En bonne mère, elle a acceptée une petite sœur à ce gros bébé de 4.800kg nommé « Caucase ». Une adoption, c'est une première dans notre élevage. C'est assez exceptionnel chez les chèvres angora. Pour ce faire, il a fallu qu'elle l'imprègne de son odeur, qu'elle la lèche, et que la petite accepte de la téter. En un mot que des liens réciproques s'établissent entre el-

les. Ce n'était pas gagné d'avance et si cela n'avait pas fonctionné, nous aurions été contraints de biberonner. « Vahinée », quand elle, n'a eu aucune réaction, sans doute consciente que c'était mieux ainsi... Aujourd'hui, tout le monde se porte bien. Le frère et la sœur de lait pèsent respectivement 9 et 13.5kg. La maman, bonne laitière se ravit de ses deux bambins. Ils jouent ensemble à qui grimpera le plus vite sur son dos...



La mascotte de l'élevage: « Confiture »

Parrains et marraines

Nombreuses sont les personnes parmi vous, qui se sont prêtées au jeu du parrainage cette année. Le dernier consistait à trouver un nom à un ou plusieurs chevreaux. Hélas pour vous, il n'y avait rien à gagner, seulement le plaisir d'avoir des filleuls. Merci à vous tous, pour cette attention que vous portez à nos chères « petites têtes bouclées ».

Les pesées

Chaque semaine, à la pesée, la prise de poids est de 1 à 2 kilos. Nos chevreaux, nourris au lait de leur mère, grossissent vite, très vite. Ils ne vont pas aux champs avec elles.

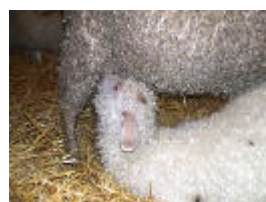
Dans la journée, ils restent à la chèvrerie, où ils commencent

à grignoter un peu de foin et de granulés. Ils sortent aussi sur la terrasse que nous leur avons aménagée, sur l'arrière du bâtiment. Le soir, au retour de leurs mères, c'est la fête. Dès que les



Au retour des mères, avant et après l'ouverture des portes...

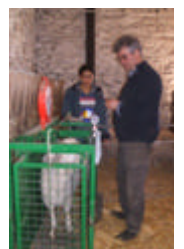
portes s'ouvrent, c'est le « rush ». Ils se jettent sur elles et à grandes goulées se délectent du bon lait maternel.



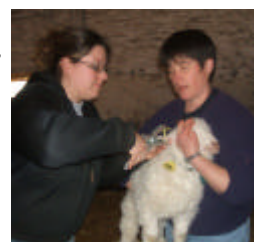
Les autres travaux...

Au printemps, il faut vermifuger les chèvres et les boucs adultes. A la pesée, on calcule la dose de produit qu'on leur administre sous la peau. Annabelle, notre stagiaire du moment, apprend les différents gestes d'éleveur.

L'identification des petits fait partie des obligations. Il faut mettre une boucle d'oreille à chacun. Y'a pas le choix, c'est à faire!

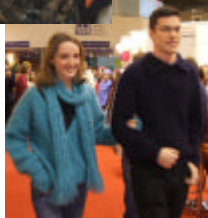


Pesée et vermifuge



Emilie s'essaie au bouclage

Çà défile!



Salon de l'Agriculture de PARIS mars 2007

Le Salon de l'Agriculture de Paris rassemble chaque année des milliers de visiteurs, venus pour découvrir la plus grande ferme de France. C'est pour nous, éleveurs de chèvres angora, l'occasion de faire connaître notre production et nos produits artisanaux.



Les chèvres ont défilé sur le « ring » pour la présentation de la race.



Les chèvres Angora en présentation sur le ring

Le samedi 3 mars, dans le Hall 3, nous avons eu l'opportunité d'organiser un défilé mohair. 14 mannequins, recrutés sur le salon, dans les heures précédentes, ont défilé sous les flashes et caméras, pour le plus grand plaisir de tous.

Qu'ils en soient sincèrement remerciés!

Le défilé des Terralies le dimanche 27 Mai 2007

Un défilé de mode mohair aux Terralies

Un groupe de 5 élèves du lycée Jean Moulin de St Brieuc et leur professeur Mme LAMY se sont retrouvés chez nous, pour préparer un défilé de mode.

Ce défilé rythmé et riche en couleurs, aura lieu le **dimanche 27 mai 2007** au Parc des Expositions de Brézillet

Deux représentations (15h et 16h30) dans le Hall Nicolas sont prévues.

Nous avons été sollicitées par les terminales BEP Vente action marchande pour élaborer leur projet de classe. Elles sont venues sélectionner les 60 différents modèles qui seront portés par une quinzaine de mannequins et mis en vente suite au spectacle. Plusieurs répétitions sont prévues d'ici là. Coiffeuses, maquilleuses et fleuristes sont déjà réquisitionnées pour la circonstance.

Quelques minutes avant leur arrivée sur la ferme, un chevreau angora est né. Elles l'ont baptisé «Charme». Il défilera sur le podium avec elles, en compagnie de «Confiture».



Mme Lamy et ses élèves en pleine séance d'essayage

Un concert de musique traditionnelle, un défilé de mode et une exposition d'huiles sur toiles à la ferme!

Notre prochain festival « Brin de Culture »

les 27 et 28 Octobre 2007 à La Garenne Morvan

Brin de culture
un rendez-vous à
ne pas manquer...



Philippe TURBIN Piano

Talentueux pianiste — et accordéoniste — autodidacte, Philippe, (mon petit cousin), nous vient de la musique traditionnelle aussi bien que du jazz ! Il a en effet mené de front l'apprentissage de ces deux musiques, et ce dès son plus jeune âge, dans des groupes tels que **BANDIT'S BAND** (jazz) ou encore **KANFARTED ROSTRENN**.

Il se produit désormais dans de multiples formations, parmi lesquelles : **Gilles SERVAT**, **PAT O'MAY**, **YAO** (fest-noz), **KEJAJ** (avec H. Le Lu & Ronan Pinc), en duo avec **Ronan PINC**, ou avec la chanteuse **CATHERINE LE GOFF**... Discographie : **YAO**, **DAWAD**, etc...

Notre prochaine animation grand public se déroulera dans notre chalet à la Garenne Morvan.

Programme :

Samedi soir 27 Octobre

Concert de musique traditionnelle bretonne avec le « **TRIO LE LU - TURBIN - SOTIN** »
Philippe Turbin (voir ci-contre)
Hervé Le Lu et Stéphane Sotin.

Dimanche 28 Octobre, après-midi, défilé de

mode avec les nouvelles créations **Mohair du Pays de Corlay**. Vous y êtes déjà tous invités.

L'annonce de cet événement se fera par voie de presse et sur notre site internet. D'ores et déjà, vous pouvez retenir la date et noter sur vos agendas.

Exposition d'huiles sur toiles de Jacqueline George

J. George: artiste de renommée internationale, habitant à la Harmoye (22) a déjà exposé pour les précédentes manifestations culturelles à la Garenne Morvan



Etole tricotée
60% Mohair - 40% Soie
Produit signé :



Sceau de qualité qui garantit
l'origine et la qualité du mohair



L'équipe de la Garenne au complet
pour vous offrir toujours et encore le
meilleur accueil.

Nouveau

La carte de parrainage pourra
avantager vos amis !!

Découpez la
et découvrez
les avantages
qu'elle
vous offre
aussi !!

La vie de la boutique par Émilie

Comme promis me voici dans une nouvelle rubrique coup de cœur !!

« En mai, fais ce qu'il te plaît !! » Ce proverbe très connu nous annonce les beaux jours ... Mais certains nous dirons que ce n'est pas un temps à porter du mohair ... Détrompez-vous !! Le mohair se porte aussi au printemps et en été.

L'étole en mohair et soie se porte magnifiquement bien sur une jolie tenue d'été. Elle donne cette petite touche de féminité incomparable. Sur une jupe, un pantalon, une robe, ce voile tricoté, fait de mohair de chevreau et de 40% de soie, vous envahira de douceur et de brillance. Son cousin le « carré », se portera lui en châle, écharpe ou foulard, autour du cou ou sur les hanches. Tous les deux se déclinent dans plusieurs couleurs, vous pourrez les associer à chacune de vos tenues et à toutes les occasions (mariages, soirées ...).



Les nouveaux services

- Les plus hésitants sur le lavage main pourront désormais nous confier leurs accessoires, tricotés et tissages à laver. Nous nous engageons à les restituer en 72 heures. Les tarifs sont disponibles à la boutique et sur notre site internet.
- Nous avons également une gamme d'aiguilles à tricoter à votre disposition à la boutique (en aluminium ou en bambou).
- Les accessoires « fleurissent » : des fleurs sur broches de toutes tailles et de tous styles peuvent accompagner vos tenues. Découvrez-les !

**Les nouveaux nuanciers sont disponibles
Vous pouvez les retrouver sur notre site internet.**

La carte de parrainage

Le principe est simple, si vous êtes déjà client de notre boutique, vous découpez la carte en deux parties :

- La première que vous donnez à votre filleul (exclusivement les personnes ne figurant pas dans notre fichier client) qui lui permet d'avoir 5% de réduction sur l'article de son choix dans notre boutique.
- La deuxième que vous gardez pour vous qui vous offre 5% de réduction sur l'article de votre choix, si et seulement si votre filleul a acheté dans notre boutique.

N'oubliez pas de noter votre nom sur la partie de la carte que vous donnerez à votre filleul. Si vous désirez d'autres cartes de parrainage, appelez nous, nous nous ferons un plaisir de vous en expédier. Cette carte fonctionne également par correspondance. Joignez là à votre bon de commande.

MOHAIR DU PAYS DE CORLAY

La Garenne Morvan
22320 LE HAUT CORLAY
Tél : 02.96.29.44.18
Fax : 02.96.29.45.06
Email : charlesbarn@wanadoo.fr
Site internet : www.mohair-pays-decorlay.com

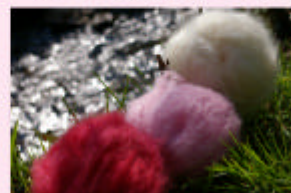


HORAIRES

De Janvier à Juin
Du jeudi au samedi 14h-18h
Juillet et Août
Tous les jours 14h-19h sauf le dimanche
De Septembre à Décembre
Tous les jours 14h-18h sauf le dimanche
Ou sur RDV au 02.96.29.44.18

Carte de parrainage

MOHAIR DU PAYS DE CORLAY



Elevage de chèvres
angoras

Vente directe à
la ferme

Nos prestations à la ferme

PRODUITS ARTISANAUX DE LA FERME

A chaque saison, nous vous proposons nos dernières créations de tricots et tissages en mohair: pulls, vestes, gants, écharpes, couvertures, plaids, chaussettes, chaussons, fils à tricoter... réalisés à partir des fibres de ses chèvres Angora

Vente à la boutique, par correspondance et par internet sur le site: www.mohair-pays-corlay.com

Visite de la ferme, vidéo

FERME DE DECOUVERTE

Pour particuliers et familles

Visite guidée de l'élevage des chèvres angora, vidéo 15mn, démonstration de cardage, filage au rouet, vente du mohair
Tarifs : 3€pers, 1€enf,

Toute l'année: Accueil groupes sur réservation dans le chalet, avec ou sans goûter, repas traiteur: seniors, scolaires, clubs et autres, à la journée, 1/2journée, 1/4journée, bloc sanitaire accès handicapés, animations et prestations à la demande

tarifs groupes: consulter notre site.

Possibilité pique-nique en terrasse ou à l'intérieur,

Capacité d'accueil: 90 personnes



Ouverture: (voir jours et heures ci-dessous)

ACCUEIL CAMPING CARS

Toute l'année, halte pour 1 ou plusieurs nuits, au coeur de la ferme, au bord de l'Oust, près d'un chalet d'accueil avec bloc sanitaire avec douche chaude.

Capacité: Aire stationnement camping-cars aménagée 4 à 6 emplacements,

Tarifs: 5 €camping-car/nuit, eau gratuite, électricité et autres prestations sur demande



LOCATION DE SALLE

Consulter notre site.

Horaires

De septembre à novembre et de janvier à juin
jeudi, vendredi et samedi 14h/18h

En Décembre
tous les après-midi 14h/18h (sauf les dimanches et le 25/12)

En Juillet et Août
tous les après-midi 14h/19h (sauf le dimanche)

Tous les autres jours sur Rendez-vous

Plan



Nos coordonnées

Courrier : La Garenne Morvan
22320 Le Haut Corlay

Téléphone : 02.96.29.44.18

E.mail : charlesbam@wanadoo.fr

Site internet : www.mohair-pays-corlay.com

Carte de réduction

A garder par le parrain

- 5%

Sur l'article de votre choix dans notre boutique, après le passage de votre filleul.

Nom du parrain :
Numéro de client :

Carte de réduction

*Pour le filleul**

- 5%

Sur l'article de votre choix dans notre boutique.

*Le filleul doit être un nouveau client de notre boutique

Nom du parrain :
Numéro de client :

Carte de parrainage

Voir les instructions en page 3